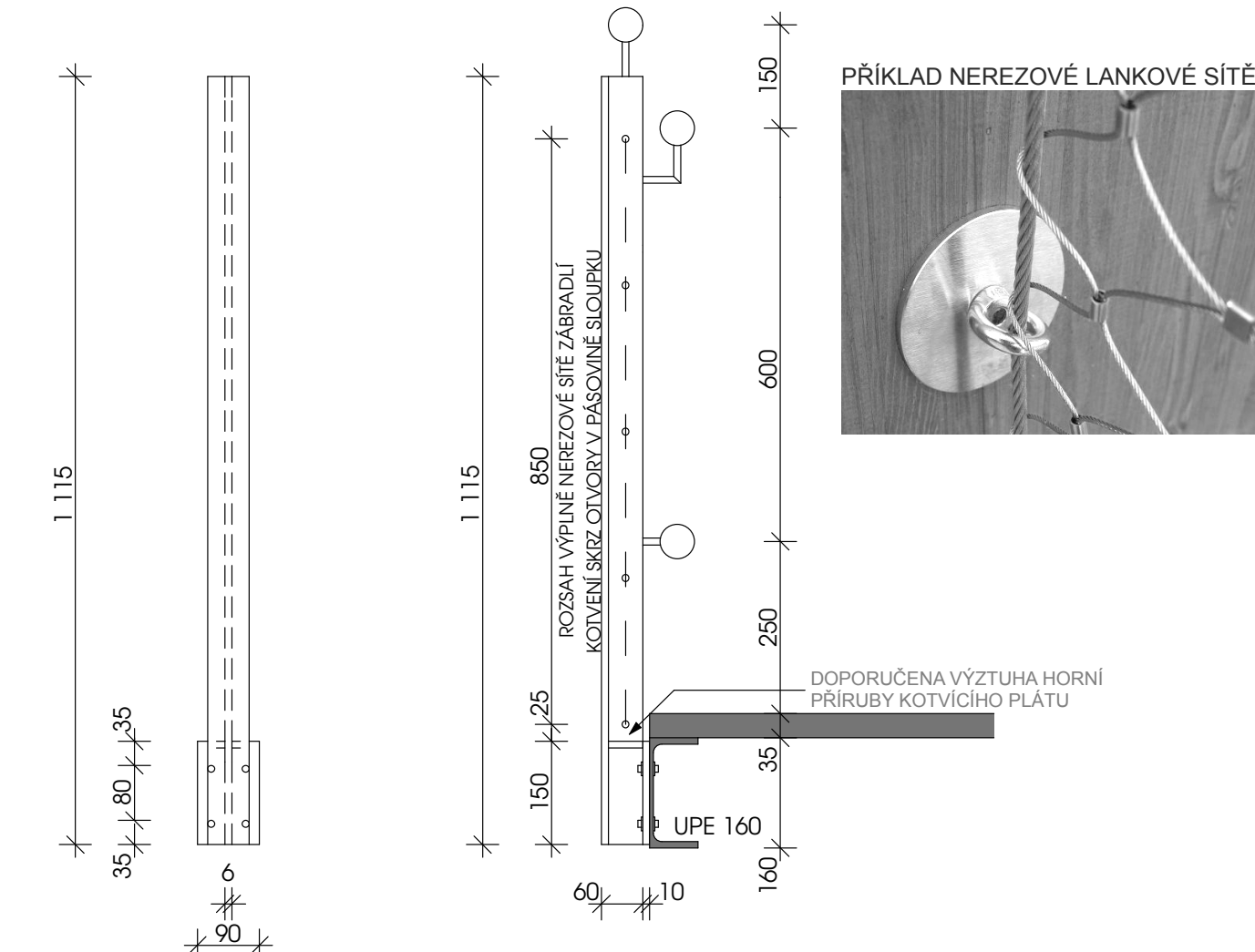
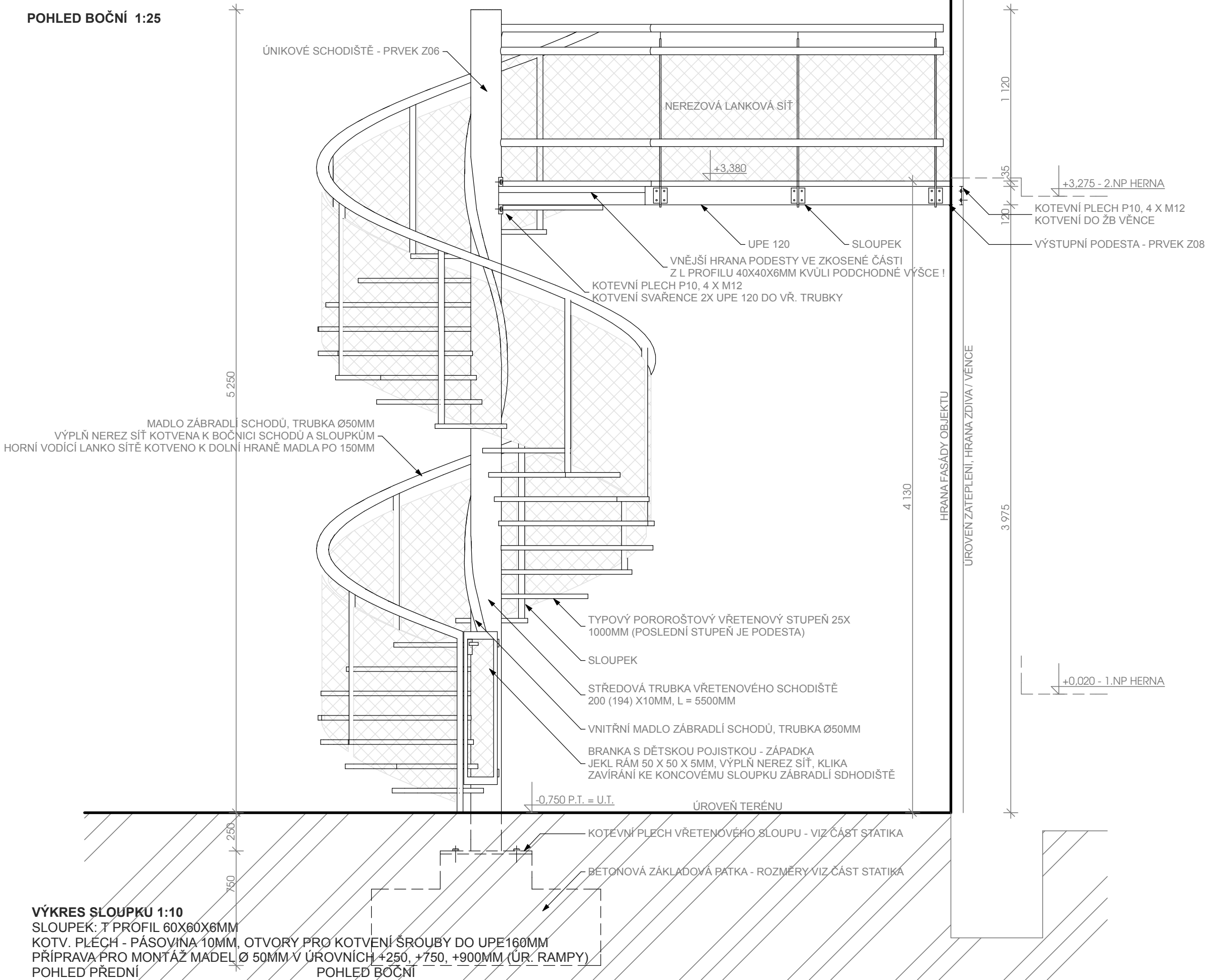


POHLED BOČNÍ 1:25



VÝPIS OCELOVÝCH PRVKŮ

PRVEK	CELKOVÁ DÉLKA / PLOCHA (M / M²)	HMOTNOST (KG)
UPE 160 (M)	11,0	191,4
PLOCHÁ OCEL (KOT PLECH ZÁKL.) (M2)	0,4	6,4
OC. TRUBKA Ø 54X5MM (ZALOŽENÍ) (M)	0	0
POROROŠT 30X3MM TL.35MM (M²)	2,8	78,4
TRUBKA 51X3MM (MADLO) (M)	29,7	105,7
POROROŠT VŘET. STUPEŇ 30X3 (KS)	25	250,0
SLOUPEK ZÁBRADLÍ (KS)	19	140,6
VŘETENOVÁ TRUBKA 194X10MM (M)	5,5	249,7
VSTUPNÍ BRANKA (KOMPLET)	KPL	20,0
KOTVIČÍ A SPOJOVACÍ MATERIÁL	KPL	KPL
CELKOVÁ HMOTNOST		1042,2 KG
NEREZOVÁ SÍŤ - VÝPLŇ (M²)	15,5	N/A

VŘETENOVÉ ÚNIKOVÉ SCHODIŠTĚ

- NOSNÁ KONSTRUKCE: OCELOVÁ VŘETENOVÁ TRUBKA 194X10MM

- NOSNÉ SPOJE POMOCÍ ŠROUBŮ M12

- NÁPOJENÍ SLOUPKŮ PŘES NOSNÝ PLECH P10, SE SVISLÝMI OVÁLNÝMI OTVORY PRO ŠROUBY,

- TYPOVÝ POROROŠTOVÝ VŘETENOVÝ STUPEŇ 1000MM VELIKOST OK 30X3mm

- VÝSTUPNÍ ČÁRA V 650MM OD VNITŘ. KRAJE SCHODU - DÉLKA STUPNĚ VE V.Č. 320MM, PŘESAH STUPNĚ 40MM

- ZÁBRADLÍ: OCELOVÉ SLOUPKY Z PÁSOVINY 50/10, NESOUCÍ POMOČNÁ MADLA Ø CCA 50 MM

- SLOUPKY KOTVENY DO BOČNIC STUPŇŮ POPŘÍPADĚ POMOČNĚ BOČNICE Z OC. PÁSOVINY

- VÝŠKA ZÁBRADLÍ: 1000 mm, VÝPLŇ NEREZ. OCELOVÉ SÍŤE MEZI SLOUPKY - VIZ VÝKRES SLOUPKU

- POVRCHOVÁ ÚPRAVA OCELOVÝCH PRVKŮ: POZINKOVÁNÍ

VÝSTUPNÍ PODESTA

- NOSNÁ KONSTRUKCE: NOSNÝ RÁM - UPE 120

- NOSNÉ SPOJE POMOCÍ ŠROUBŮ M12

- NÁPOJENÍ SLOUPKŮ K NOSNÉMU RÁMU PŘES NOSNÝ PLECH P10, SE SVISLÝMI OVÁLNÝMI OTVORY PRO ŠROUBY,

- KOTVENÍ DO STĚNY POMOCÍ M12, SKRZE OVÁLNÉ OTVORY KOTEVNÍM PLECH

- POCHOZÍ VRSTVA TERASY Z POROROŠTŮ (ROZMĚR JEDNOHO POLE 1000/1000 (ATYP)mm) VELIKOST OK 30X3mm

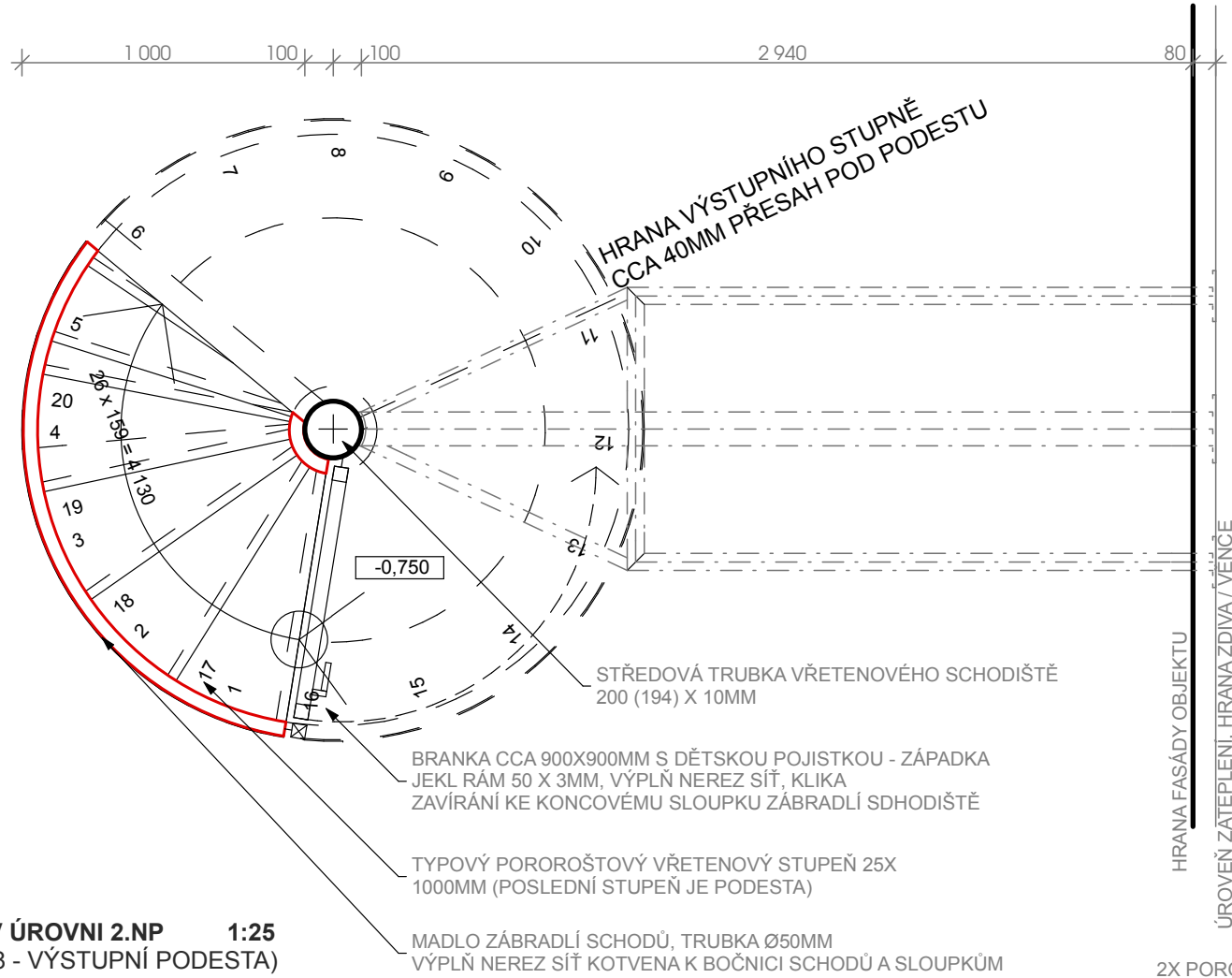
- ZÁBRADLÍ: OCELOVÉ SLOUPKY Z PÁSOVINY 50/10, NESOUCÍ POMOČNÁ MADLA Ø CCA 50 MM

- SLOUPKY KOTVENY DO PÁSNIC UPE NOSNÉHO RÁMU

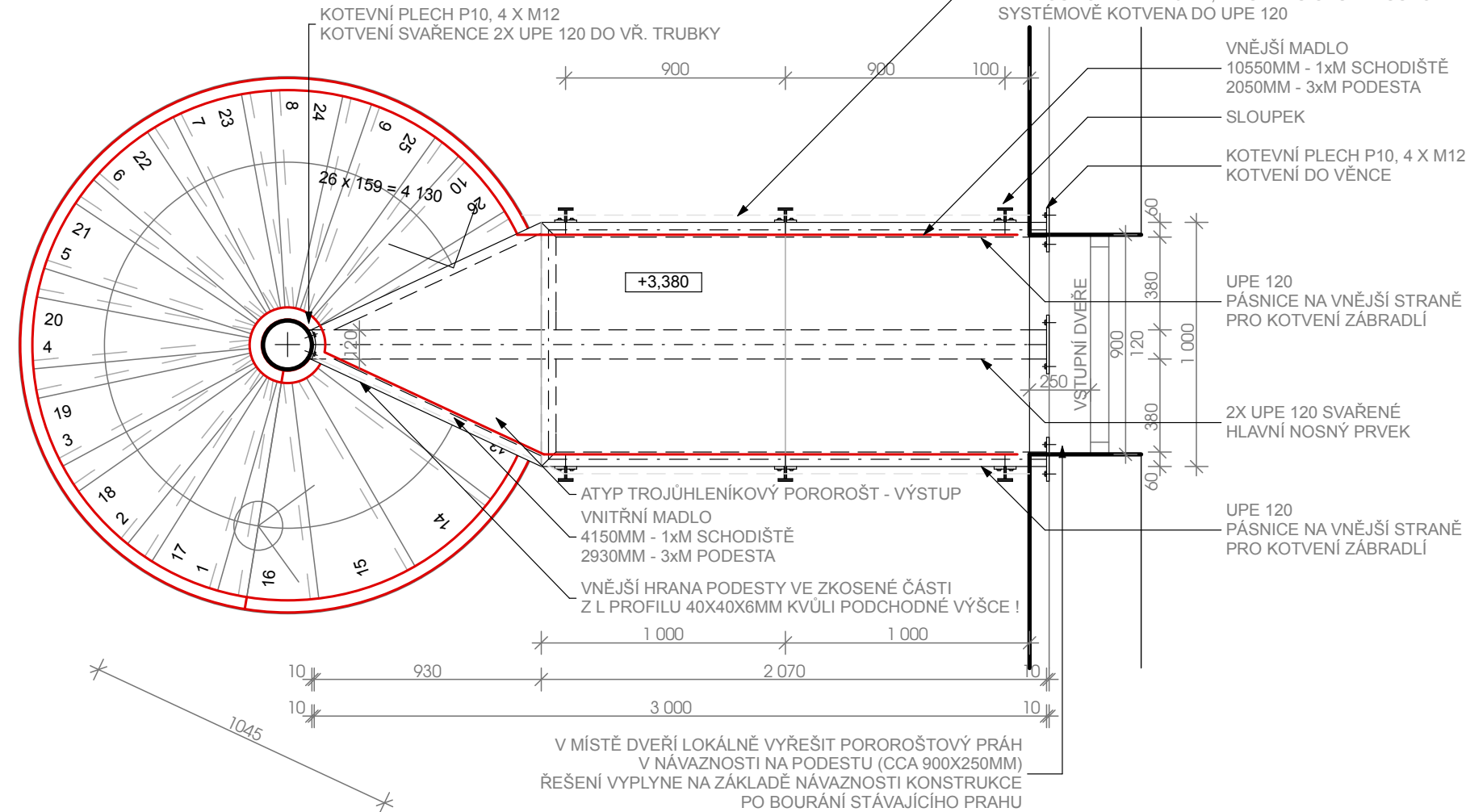
- VÝŠKA ZÁBRADLÍ: 1000 mm, VÝPLŇ NEREZ. OCELOVÉ SÍŤE MEZI SLOUPKY - VIZ VÝKRES SLOUPKU

- POVRCHOVÁ ÚPRAVA OCELOVÝCH PRVKŮ: POZINKOVÁNÍ

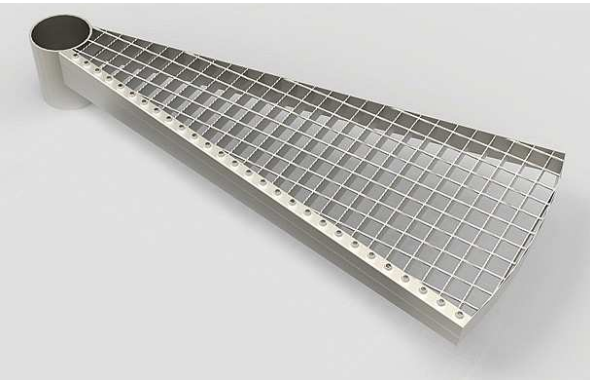
PŮDORYS V ÚROVNI 1.NP 1:25
(PRVEK Z06 - VŘETENOVÉ ÚNIKOVÉ SCHODIŠTĚ)



PŮDORYS V ÚROVNI 2.NP 1:25
(PRVEK Z08 - VÝSTUPNÍ PODESTA)



PŘÍKLAD TYPOVÉHO POROROŠTOVÉHO STUPNĚ



POZN. VÝKRES SLOUŽÍ POUZE JAKO PODKLAD PRO REALIZACI VE SMYSLU FINÁLNÍ PODOBY, VOLBY MATERIÁLŮ, DESIGNU A ARCHITEKTURY. VEŠKERÉ TECHNOLOGICKÉ POSTUPY BUDOU NAVRŽENY REALIZAČNÍ FIRMOU TAK, ABY BYLA PŘÍPRAVENÁ ZA DÍLO NĚST ZODPOVĚDNOST A POSKYTLA STANDARDNÍ ZÁRUKY. VÝKRESY NEJSOU VÝROBNÍ DOKUMENTACÍ. ZMĚNY V NÁVRHU BUDOU KONSULTOVÁNY S AUTOREM / GENERALNÍM PROJEKTANTEM. ZMĚNY A ROZMĚRY MUSÍ BÝT PŘEKONTROLOVÁNY NA STAVBĚ PŘED ZAPOČETÍM VÝROBY. VÝKRESY TĚTO DOKUMENTACE JSOU DÍLEM DLE AUTORSKÉHO ZÁKONA.

±0,000 = PODLAHA V 1.NP MÍSTNOST 1.16 (417,00)			GENERÁLNÍ PROJEKTANT:		
HLAVNÍ PROJEKTANT: Ing. arch. Jindřich Kejk FS Vision, s.r.o., IČ: 227 92 902 B. Němcové 54/9, Liberec 5		KONTROLOVAL: Ing. Martin Sehnoutka, ČKAIT 0501337 Mobil: 724 653 100 Email: sehnoutka@fsvision.cz		<div></div> <div>FS Vision</div> <div>FS Vision, s.r.o., IČ: 227 92 902 mobil: +420 777 179 927, email: kejk@fsvision.cz</div>	
VYPRACOVAL: Ing. arch. Vojtěch Valtr Mobil: 702 088 459					
KRAJ: Liberecký	OBEC: Liberec				
INVESTOR: Statutární město Liberec, nám. Dr. E. Beneše 1, 460 59 Liberec 1, IČO: 00262978, DIČ: CZ00262978					
AKCE - NÁZEV, MÍSTO: STAVEBNÍ ÚPRAVY A NÁSTAVBA OBJEKTU ul. Broumovská 840/7, OPTIMALIZACE KAPACIT MŠ MOTÝLEK LIBEREC, na p.p.č. 1366/30. Liberec VI - Rochlice			STUPEŇ PD: DPS		
ČÁST PROJEKTU: D.1.1 Architektonicko-stavební řešení			FORMÁT: 6 x A4	MĚŘÍTKO: 1:25	
PŘÍLOHA: Z06,Z08 VŘETENOVÉ ÚNIKOVÉ SCHODY A VÝSTUPNÍ PODESTA			DATUM: 11/2018	ČÍSLO VÝKRESU: Z.06	
			STAV. OBJEKT:		